

## CHAPITRE II

**INCISIVE LATÉRALE SUPÉRIEURE****DIMENSIONS:**

H.T. : 22 mm

H.C. : 8,8 mm

<p style="text-align: center;"><b>CARACTERISTIQUES MORPHOLOGIQUES</b></p>
---

I- FACE VESTIBULAIRE :

1 - *COURONNE* :

- a- Symétrique
- b- Angle mésial presque droit
- c- Angle distal très arrondi
- d- Le bombé distal est situé au 1/3 occlusal
- e- Le bombé mésial est situé au 1/4 occlusal
- f- *Le bord libre est relevé distalement jusqu'à sa moitié.*
- g- elle possède 3 lobes :  $D > M > C$

2 - *RACINE* :

La racine est inclinée distalement .  
L'apex est situé au 1/4 *distal*.

3 - *AXE D'INCLINAISON DE LA DENT*:

L'axe d'inclinaison de la dent relie le haut de la ligne médiane au 1/4 distal.

<p style="text-align: center;"><b>DESSIN</b></p>
--

Avant de poser les repères sur le cadre positionner toujours en premier vos bombés au 1/3 ou au 1/4 selon le cas; vous les matérialisez par des arcs de cercle. Ensuite vous procédez à la division dans le sens de la hauteur de votre cadre couronne en 5 parties égales, puis vous dessinez la ligne médiane.

*Le bord libre de la latérale sur toute sa moitié distale, ne touche pas le cadre.  
Différence essentielle avec la centrale supérieure.*

Pour dessiner le collet procéder comme pour la centrale.

II - FACE PALATINE :

1 - *COURONNE* :

Mêmes caractéristiques que la face vestibulaire (V).

La différence réside au niveau du collet, et par l'existence de crêtes marginales et d'un cingulum.

*Le cingulum et les crêtes marginales forment un M*

DESSIN

Au niveau de la face palatine le collet vestibulaire devient virtuel d'où son dessin en pointillé.

Pour dessiner le collet palatin, nous prolongeons les limites de la racine jusqu'au 2/5 ème cervical, puis nous dessinons le collet palatin qui ressemble au collet vestibulaire et lui est symétrique en tout point.

Le collet palatin occupe le deuxième 1/5 ème cervical.

Le collet V occupe le 1/5 ème cervical

*Le cingulum et les premières crêtes marginales forment un M*

Le collet Vestibulaire et le collet Palatin forment un croissant. Notez que les cornes du M sont à l'intérieur de celles du croissant et sont situées au 2/5ème. Tout comme les cornes du W pour la centrale.

### III - FACE MESIALE :

#### 1 - COURONNE :

- a - Bombé vestibulaire situé au 1/5 ème cervical
- b - Le PCV et le PCP sont décalés.
- c - Le bombé palatin est au 2/5 ème cervical
- d - *Le PCV est dans le prolongement de la limite palatine du bord libre*

#### 2 - AXE D'INCLINAISON :

L'axe relie la limite V du bord libre au point diamétralement opposé palatinement côté racine.

DESSIN

Pour dessiner la face mésiale nous divisons le cadre dans le sens VP en 9 parties égales.

Le cadre couronne dans le sens de la hauteur sera toujours divisé en 5 parties égales.

Côté vestibulaire nous allons positionner le bord libre de la latérale à *la moitié du 1/9ème V.*

L'autre moitié constitue l'épaisseur de ce bord libre.

Du côté palatin au 3/9ème nous traçons une perpendiculaire qui va donner l'épaisseur de la couronne de la dent. La jonction de cette perpendiculaire avec le 1/5ème cervical donne la position du PCP.

La face vestibulaire de la latérale supérieure est très plate.

Elle décolle du cadre au 1/5ème cervical pour rejoindre le PCV; et, au 1/5ème occlusal pour rejoindre le bord libre.

Au 1/9ème Vestibulaire nous traçons une autre perpendiculaire dont la jonction avec la limite supérieure du cadre couronne donne la position du PCV.

Le collet en forme de V, relie le PCV au PCP. La pointe du V étant située sur l'axe d'inclinaison de la dent, et au 2/5ème cervical.

### III - FACE DISTALE :

Mêmes caractéristiques que la face mésiale mais orientée différemment.  
En dessin le bord occlusal est dédoublé. Ce bord distal étant très arrondi, on voit se profiler le reste du bord libre.

### IV - VUE OCCLUSALE :

La vue occlusale est de forme triangulaire.

Elle sera divisée en 4 parties.

- 1- la face vestibulaire
- 2- le bord libre
- 3- la face palatine
- 4- la projection de la racine.

DESSIN

La vue occlusale de la latérale supérieure s'inscrit dans un rectangle.

Les dimensions et les repères de la vue occlusale sont respectivement ceux des faces M ou D et des faces V ou L.

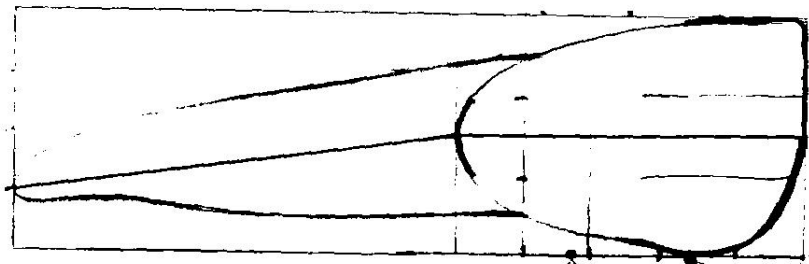
- la moitié du 1/9ème Vestibulaire est consacré à la face V.

- La deuxième moitié du 1/9ème est consacrée au bord libre.
- Du côté palatin les trois 1/9ème sont occupés par la racine.
- Le reste correspond à la face palatine.

***Notez que le M palatin sera inversé en dessin et que l'angle mésial est presque droit et que l'angle distal est très arrondi.***

***N'oubliez surtout pas de tracer la ligne médiane pour faire une couronne bien symétrique et harmonieuse.***

4 part in spoke



D

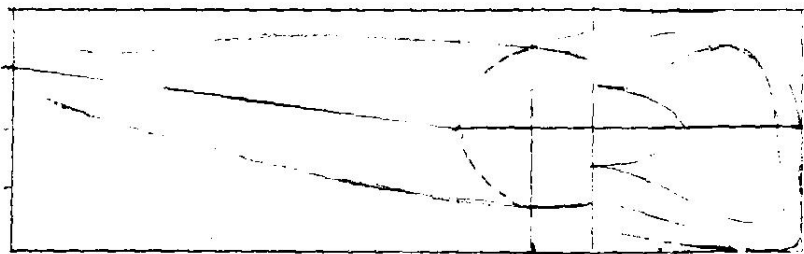
5 part in spoke

✓

Bomb D  
5.10 au  
1/30

8 part in spoke

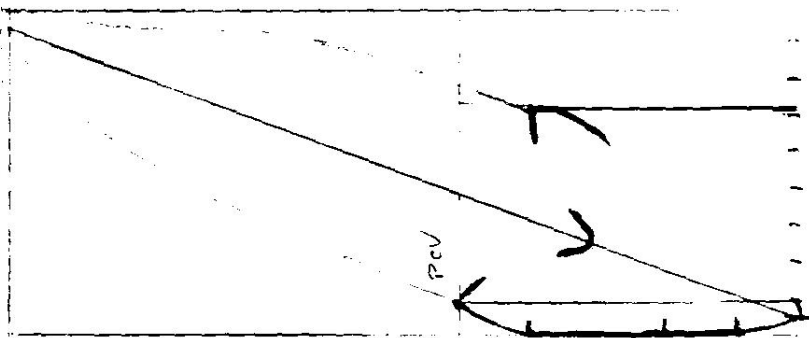
✓



1/15 1/4

9

12 part in spoke



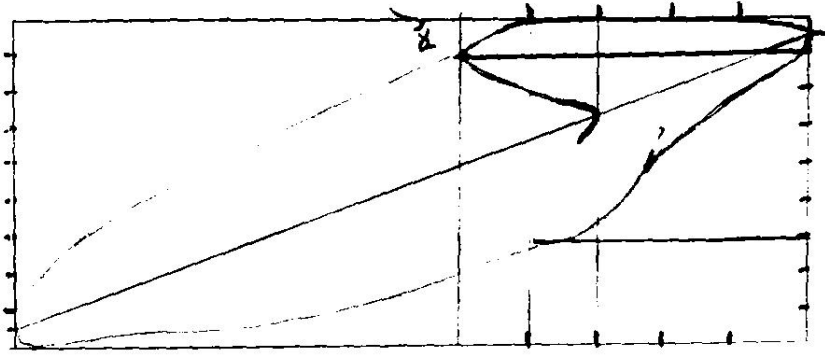
1/12

1/15 2/5

PCV

3/9

9



10



front  
back

11

12