

**CHAPITRE XI****PREMIERE PREMOLAIRE INFERIEURE****DIMENSIONS:**

H.T. : 23mm

H.C. : { V : 8mm

{ L : 5,4mm

La première prémolaire inférieure est *bicuspidée*, *monoradiculée*. Mais sa cuspide linguale est divisée en deux par un sillon.

Elle se distingue des autres prémolaires par la différence de hauteur entre la cuspide linguale et la cuspide vestibulaire.

CARACTERISTIQUES MORPHOLOGIQUES
---------------------------------

## I - FACE VESTIBULAIRE :

1 - *COURONNE* :

- a- Ressemble à la canine inférieure..
- b- Bombé distal situé au 1/3 occlusal.
- c- Bombé mésial situé au 1/4 occlusal.
- d- La face V possède 3 lobes : C > D > M
- f- Il existe une ligne de brillance sur la face V.

2 - *RACINE* :

L'apex de la racine est situé au 1/4 distal.

3 - *AXE D'INCLINAISON DE LA DENT*:

L'axe d'inclinaison de la dent relie le bas de l'axe médian de la couronne au quart distal niveau racine.

DESSIN
--------

## 1 - LA COURONNE:

Faire comme précédemment.

## 2 - LA RACINE:

- L'apex de la racine vestibulaire est situé au 1/4 distal.

## II - FACE LINGUALE:

### 1 - COURONNE :

La face linguale dans ses contours ressemble à la face V.

Notez bien que la cuspide linguale est beaucoup plus courte que la vestibulaire. Elle fait les deux tiers de la hauteur de la cuspide vestibulaire. Donc elle est d'un tiers plus courte.

### 2 - RACINE :

La première prémolaire inférieure, a l'apex de sa racine au 1/4 distal.

DESSIN

Au niveau de la face linguale le collet occupe toujours le 1/5ème cervical. Seul le collet lingual sera dessiner, notez sa forme spécifique; toujours en arc de cercle, mais avec deux petits rebords.

Une fois tout le contour dessiné. Nous divisons la hauteur couronne en trois parties égales. C'est au tiers occlusal que nous placerons la cuspide linguale. En fait c'est une cuspide incurvée étroite et divisée en deux par un sillon qui se termine sur la face linguale en mésiale..

Les sillons secondaires seront représentés par des `Y` .

## III - FACE MESIALE :

### 1 - COURONNE :

- a- Bombé vestibulaire situé au 1/5 cervical
- b- Bombé lingual situé au 2/5 cervical.
- c- Le PCV et le PCL sont décalés, comme sur les dents supérieures.  
Le PCL est plus bas que le PCV. ( 2mm à l'échelle 5).
- d- La dent possède deux cuspides une linguale et une vestibulaire ( CL et CV)  
La cuspide L est égale au 2/3 de la V.

### 2 - RACINE :

L'apex de la racine de la première PM inférieure est situé au 1/3 V.

### 3 - AXE D'INCLINAISON :

L'axe relie la moitié ( supérieure) du cadre couronne au 1/3 Vestibulaire, niveau racine.

DESSIN
--------

## 1 - COURONNE

Pour dessiner la face mésiale, le cadre couronne dans le sens de la hauteur sera toujours divisé en 5 parties égales. Nous plaçons les bombés V et L successivement au 1/5ème et au 2/5ème cervical.

Nous divisons le cadre dans le sens VL en 5 parties égales.  
Côté vestibulaire au 2/5ème V, nous matérialisons le sommet de la cuspidé V.

Puis nous repérons le 1/3 occlusal, et là nous positionnons la cuspidé linguale.  
Cette cuspidé va occuper le 1/5ème lingual.

- Le collet relie le PCV au PCL.  
PCV et PCL sont déterminés par les arcs des bombés.

Dédoublez la cuspidé V et traquez le bord des crêtes marginales.

## 2 - LA RACINE:

Elle se termine au 1/3 vestibulaire.

## III - FACE DISTALE :

Mêmes caractéristiques que la face mésiale mais orientée différemment.

## IV - FACE OCCLUSALE :

Elle ressemble à celle des dents inférieures.

DESSIN
--------

La face occlusale de la 1ère prémolaire inférieure s'inscrit dans un rectangle.

- les 2/5ème Vestibulaires sont consacrés à la face V.
- Du côté lingual la moitié du 1/5ème est réservé à la face linguale.
- Tracez la ligne médiane.
- 1- Du côté V nous dessinons une demi-sphère occupant les 2/5ème V, dont le côté distal sera plus aplati..

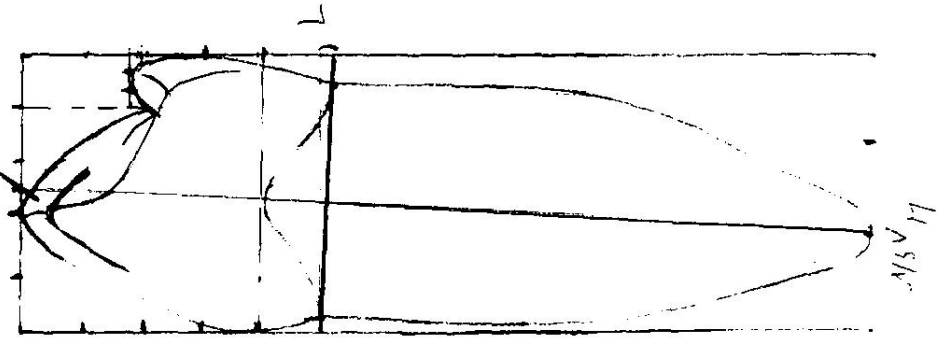
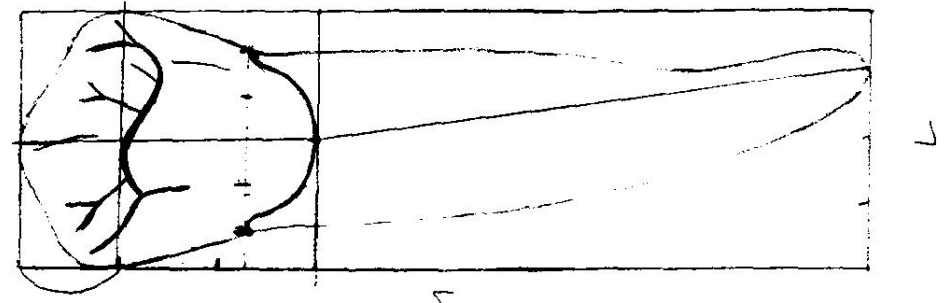
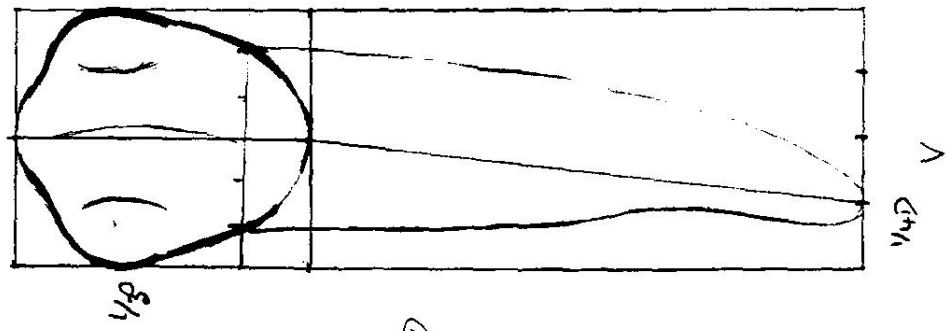
- 2- Du côté lingual nous traçons sur la ligne médiane un grand arc de cercle.

- 3- La table occlusale s'inscrit entre les deux limites précédentes. Le sillon principal aura la forme d'un grand arc de cercle presque parallèle aux limites linguales de la table occlusale.

Sur cet arc nous matérialisons les crêtes marginales, et le petit sillon qui va jusqu'à la face linguale.

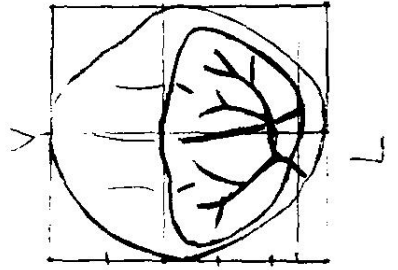
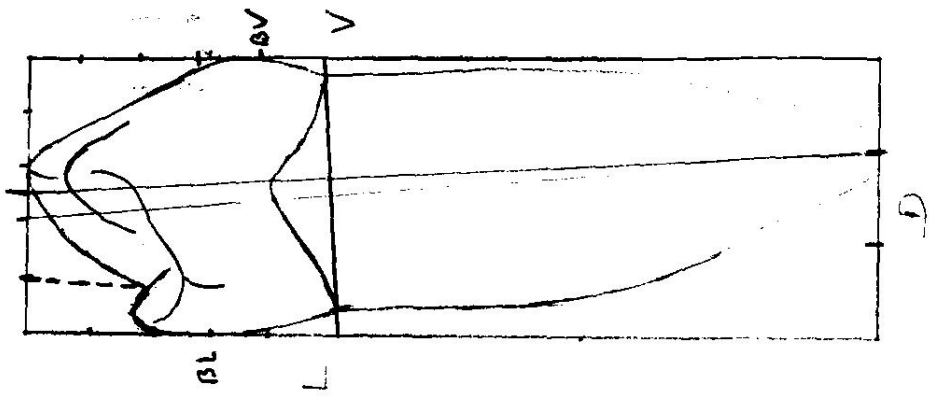
Dessinez les sillons secondaires, le sommet des cuspides et les lobes.

Pour terminer rappelez vous que les PM inférieures ont la face occlusale qui ressemble à un casque de moto.



5 species of jaw

Species of jaw



Species

face V

face L